

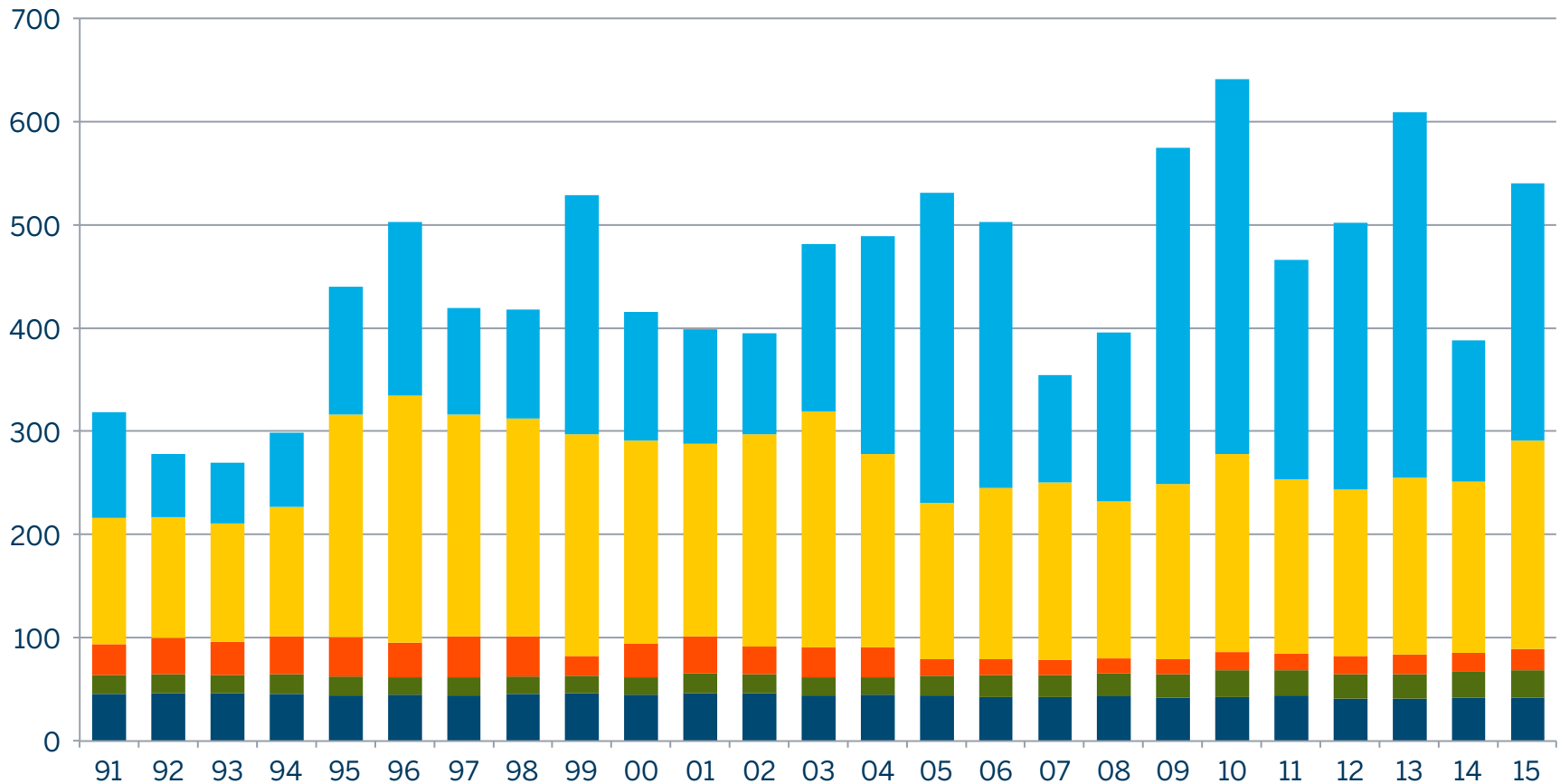
Statistiken: Salzverkäufe

07.11.2016

**SCHWEIZER
SALINEN
SALINES
SUISSES**

Salz-Verkäufe 1991 – 2015

in 1000 Tonnen

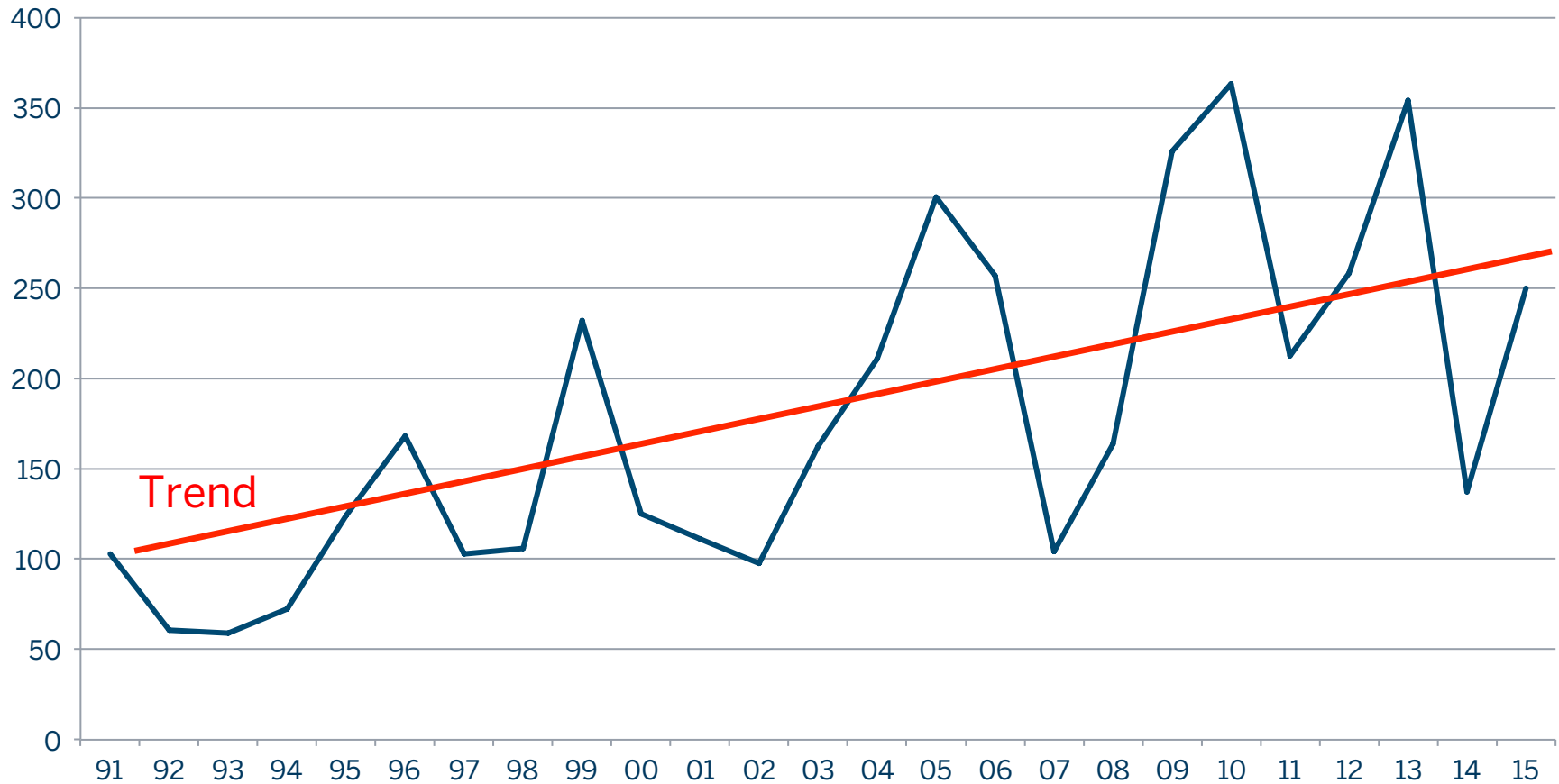


■ Auftausalz
 ■ Industrie / Gewerbe
 ■ Fremdprodukte / Sole
 ■ Landwirtschaft
 ■ Speisesalz

Auftausalz-Verkäufe 1991 – 2015

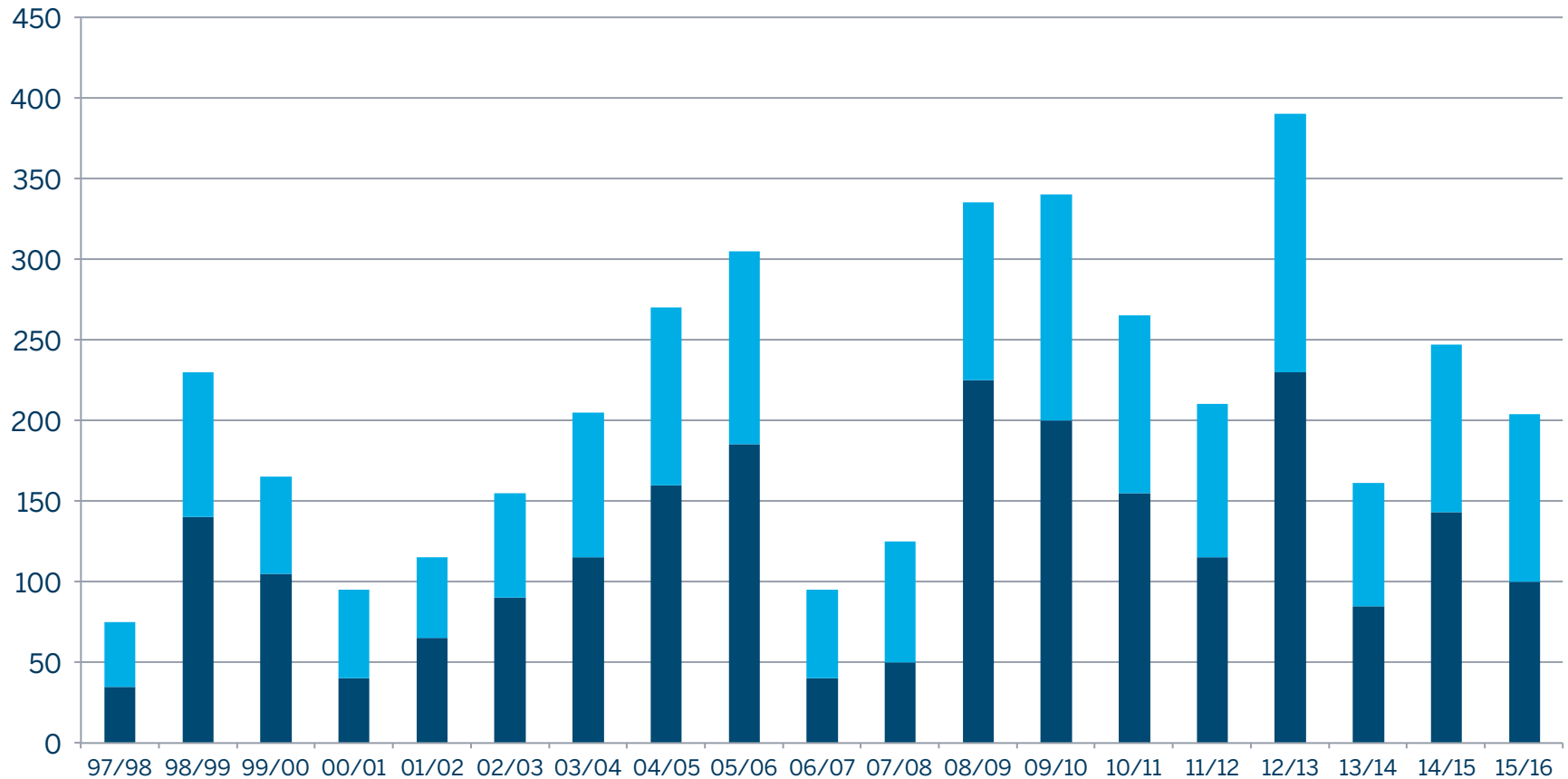


in 1000 Tonnen



Auftausalz-Verkäufe (Winter – Sommer)

in 1000 Tonnen



 **Bezug Winter (November – März)**

 **Bezug Sommer (ab folgendem April – Oktober)**

Auftausalzbedarf – So unbeständig wie das Wetter

Erhebliche Schwankungen beim Bedarf

- Die Auftausalzverkäufe können von einem sehr milden zu einem sehr harten Winter um bis zu einem Faktor 4 variieren.
- Der Anteil vom Auftausalz an den gesamten Salzverkäufen liegt zwischen 30 und über 50%.
- Tendenziell steigt der durchschnittliche Bedarf im langjährigen Vergleich.

Grosse Lagerkapazitäten

- Um einerseits die Versorgungssicherheit auch bei mehreren aufeinanderfolgenden harten Wintern und andererseits eine Pufferfunktion bei mehreren milden Wintern zu gewährleisten, verfügen die Schweizer Salinen über grosse Lagerkapazitäten (255'000 Tonnen).
- Über 60% der nationalen Auftausalz-Lagerkapazitäten befinden sich bei den Schweizer Salinen.